



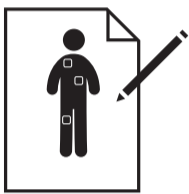
El paciente está preparado con una buena iluminación ambiental



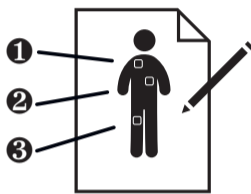
Examen visual con el HEINE DELTA 20T



Marcar los nevos relevantes



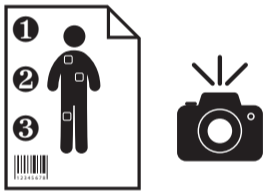
Introducir la posición exacta de los nevos en el esquema corporal (↓ [www.heine.com](http://www.heine.com))



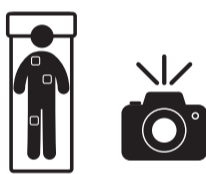
Numerar los nevos en el orden correcto (importante para la visita de control)



Marcar el esquema corporal con el número del paciente



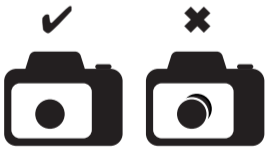
Fotografiar el esquema corporal etiquetado



Seleccionar el ajuste de la cámara para la fotografía de todo el cuerpo / realizar la fotografía de todo el cuerpo



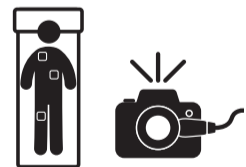
Seleccionar ajuste para fotografías dermatoscópicas / conectar el dermatoscopio con la cámara



Controlar la calidad de la imagen



Utilice la función Toggle en el modo de vídeo para reconocer la señal intermitente



Captar las imágenes dermatoscópicas en el orden determinado



Transferencia de imágenes / cambio de nombre / depósito de las imágenes en la carpeta del paciente



En caso necesario, comparación con imágenes más antiguas en presencia del paciente

